



Stamark™ A711

Bande préfabriquée rétro-réfléchissante de marquage temporaire

Fiche technique

Octobre 2013

Annule et remplace les versions précédentes

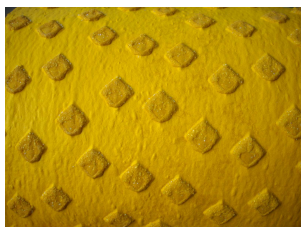
Description

Les bandes préfabriquées rétro-réfléchissantes 3M™ Stamark™ A711 sont applicables sur la plupart des revêtements routiers (béton bitumineux, béton de ciment)

Les bandes 3M™ Stamark™ A711 sont destinées aux marquages des voies de circulation supportant un trafic journalier intense (zones de chantier notamment). Cette bande est enlevable et ne laisse pas de trace résiduelle (susceptible de fournir des informations erronées aux usagers).

Caractéristiques

- Ouverture au trafic immédiate après l'application
- Positionnement du système optique sur les faces verticales des formes en carré
- Adhésif sensible à la pression pouvant être appliqué sans préparateur de surface
- Fabrication sans métaux lourds
- Adhésif fabriqué sans solvant
- Couleur : jaune



Adhérence

La surface de la bande procure un coefficient de **frottement initial de 51 SRT** quand il est mesuré suivant la Norme Française NF EN 1436, annexe C.

Rétro-réflexion

La valeur minimale du coefficient de luminance rétro-réfléchiée RL, mesurée selon la norme NF EN 1436 (annexe A) est de **300 mcd.lux-1.m-2**.

Les valeurs minimales à l'état neuf du coefficient de luminance rétro-réfléchiée sont mesurées à 30 mètres conformément à la Norme Européenne EN 1436, annexe A. Cette mesure à 30 mètres correspond à un angle d'entrée de 88,76° et un angle d'observation de 1,05°.

Couleur

La valeur minimale du coefficient de luminance sous éclairage diffus Qd à l'état neuf mesurée conformément à la norme NF EN 1436 annexe A est de **100 mcd.lux-1.m-2**.

Le tableau suivant donne les valeurs typiques du coefficient de rétro-réflexion en candela par lux par mètre carré ($\text{cd.lx}^{-1}.\text{m}^{-2}$) :

Application

① : *Se référer à la Notice Technique d'application des bandes 3M™ Stamark™.*

Les recommandations suivantes s'appliquent à toutes les applications sur chaussée existante des bandes préfabriquées 3M™ Stamark™.

- La surface sur laquelle va être appliquée la bande doit être propre et sèche. Pas de précipitation dans les 24 heures qui précèdent l'application.
- Toute contamination telle que particules d'asphalte, agrégats et tout ce qui est non solidaire de la chaussée, doit être éliminée ou enlevée.
- S'assurer que les marquages existants adhèrent bien à la chaussée, sinon les enlever.
- La température de l'air et du support doit être

supérieure à 10°C.

- Ne pas appliquer sur les joints de chaussée.
- Ne pas faire de recouvrement. Faire des raccords bord à bord.

Il est important en fin d'application de damer la bande à l'aide d'une dameuse type RTC chargée à 100 kg au moins (**3 passes minimum**).

***Attention :** La remontée de l'humidité résiduelle de la chaussée dans les heures qui suivent l'application peut provoquer une neutralisation de l'adhésif, et ainsi fragiliser l'adhésion de la bande.*

Enlevabilité

L'enlèvement de la bande se fait à température ambiante par traction à 90°. La bande 3M™ Stamark™ A711 entre dans la classification "déchets banals".

Performances

Les bandes 3M™ Stamark™ A711 sont conçues pour fournir un haut niveau de rétro-réflexion quelles que soient les conditions climatiques et de circulation. Les performances des bandes dépendent de l'état de surface de la chaussée, du type d'application, des conditions atmosphériques, de l'intensité du trafic. Il est recommandé d'évaluer minutieusement les bandes préfabriquées 3M™ Stamark™ dans les conditions du site, ceci avant d'entamer une application à grande échelle.

Stockage

Les rouleaux doivent être conservés à plat dans leur emballage d'origine dans un endroit sec et hors gel, de préférence tempéré.

La bande doit être utilisée dans l'année de l'achat.

Avertissement

Des gants de protection doivent être portés lors de la manipulation des bandes 3M™ Stamark™.

Ne pas utiliser de chalumeau pour enlever les bandes 3M™ Stamark™. Exposer la bande à très haute température peut générer des émissions qui pourraient être nuisibles à la peau, les yeux et au système respiratoire.

Santé et sécurité

Consulter les autorités et les réglementations locales afin de s'assurer qu'il n'existe pas de restriction quant à l'utilisation du produit cité.



Signalisation du Trafic

Boulevard de l'Oise
95006 Cergy-Pontoise Cedex
Téléphone : 01 30 31 65 03
Télécopieur : 01 30 31 60 38